



SOLU'MITES

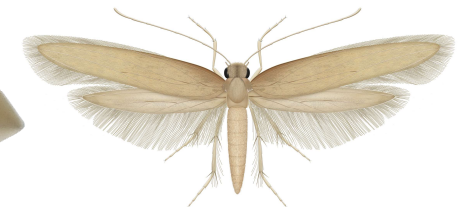
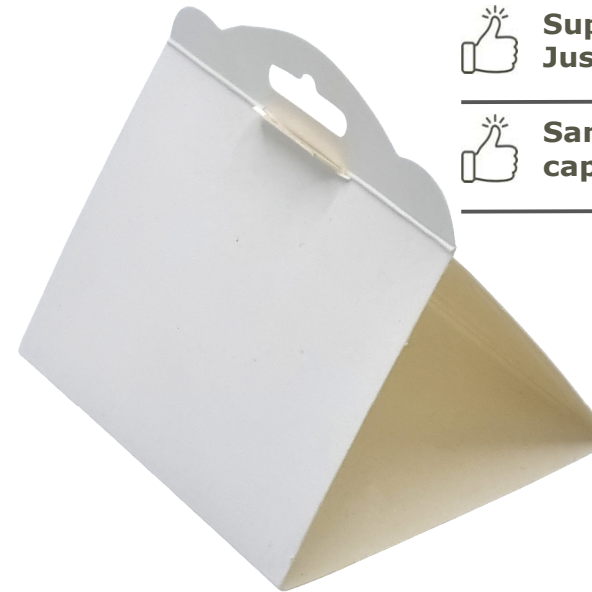
Mites des vêtements Pièges à glu avec phéromones



Super attractif
Jusqu'à 12 semaines d'efficacité.



Sans insecticide, non toxique,
capture les papillons mâles



Utilisation ultra simple :

- 1 - Enlever le film de protection de la glu.
- 2 - Plier et emboîter le piège.
- 3 - Suspender ou coller le piège (adhésif double face pré-positionné au dos du piège).

SOLU'MITES
Mites des vêtements
3 Pièges à phéromones
3 Pièges à phéromones
Mites Vêtements

Super attractif
Jusqu'à 12 semaines d'efficacité.

Sans insecticide, non toxique,
capture les papillons mâles

Utilisation ultra simple :
1 - Enlever le film de protection de la glu.
2 - Plier et emboîter le piège.
3 - Suspender ou coller le piège (adhésif double face pré-positionné au dos du piège).

3 Pièges à glu avec phéromones

Tout Pour Les Nuisibles
42470 Saint Symphorien de Lay
04 74 05 25 56

SOLU'MITES
Mites des vêtements
6 Pièges à phéromones
6 Pièges à phéromones
Mites Vêtements

Super attractif
Jusqu'à 12 semaines d'efficacité.

Sans insecticide, non toxique,
capture les papillons mâles

Utilisation ultra simple :
1 - Enlever le film de protection de la glu.
2 - Plier et emboîter le piège.
3 - Suspender ou coller le piège (adhésif double face pré-positionné au dos du piège).

6 Pièges à glu avec phéromones

Tout Pour Les Nuisibles
42470 Saint Symphorien de Lay
04 74 05 25 56

SOLU'MITES
Mites des vêtements
12 Pièges à phéromones
12 Pièges à phéromones
Mites Vêtements

Super attractif
Jusqu'à 12 semaines d'efficacité.

Sans insecticide, non toxique,
capture les papillons mâles

Utilisation ultra simple :
1 - Enlever le film de protection de la glu.
2 - Plier et emboîter le piège.
3 - Suspender ou coller le piège (adhésif double face pré-positionné au dos du piège).

12 Pièges à glu avec phéromones

Tout Pour Les Nuisibles
42470 Saint Symphorien de Lay
04 74 05 25 56

SOLU'MITES
Mites Alimentaires
6 Pièges à phéromones
6 Pièges à phéromones
Mites Alimentaires

Jusqu'à 8 semaines d'efficacité
Pour toutes les espèces de mites alimentaires

Non toxique, capture les papillons mâles

Simple d'utilisation :
1 - Enlever la protection du double-face à l'arrière du piège.
2 - Coller dans un placard ou une zone infestée.
3 - Retirer la feuille de protection de la face avant (avec la glu).

6 Pièges à glu XXL

Tout Pour Les Nuisibles
42470 Saint Symphorien de Lay
04 74 05 25 56

SOLU'MITES
Mites Alimentaires
9 Pièges à phéromones
9 Pièges à phéromones
Mites Alimentaires

Jusqu'à 8 semaines d'efficacité
Pour toutes les espèces de mites alimentaires

Non toxique, capture les papillons mâles

Simple d'utilisation :
1 - Enlever la protection du double-face à l'arrière du piège.
2 - Coller dans un placard ou une zone infestée.
3 - Retirer la feuille de protection de la face avant (avec la glu).

9 Pièges à glu XXL

Tout Pour Les Nuisibles
42470 Saint Symphorien de Lay
04 74 05 25 56

SOLU'MITES
Mites Alimentaires
15 Pièges à phéromones
15 Pièges à phéromones
Mites Alimentaires

Jusqu'à 8 semaines d'efficacité
Pour toutes les espèces de mites alimentaires

Non toxique, capture les papillons mâles

Simple d'utilisation :
1 - Enlever la protection du double-face à l'arrière du piège.
2 - Coller dans un placard ou une zone infestée.
3 - Retirer la feuille de protection de la face avant (avec la glu).

15 Pièges à glu XXL

Tout Pour Les Nuisibles
42470 Saint Symphorien de Lay
04 74 05 25 56

TOUT POUR LES NUISIBLES

Des produits de pro pour une lutte efficace

Pièges, phéromones, repulsifs, matériel de traitement,
Venez découvrir des produits complémentaires sur notre site.
Depuis 2006 à votre service.
Toutes les commandes passées avant 14h sont expédiées le jour même.

TOUTPOURLESNUISIBLES.COM



PIEGEAGE
INSECTES



MATÉRIEL DE
TRAITEMENT



AUXILIAIRES



RENFORCER
PRÉVENIR



LUTTE
GASTEROPODE

Les Mites de Vêtements et Textiles

Les mites de vêtements, fréquentes en Europe, sont de petits insectes nuisibles connus pour causer des dommages importants aux textiles. Parmi les plus répandues, on trouve la **Tineola bisselliella**, communément appelée la mite des vêtements. Ces mites préfèrent les environnements sombres et peu perturbés, ce qui les rend particulièrement nuisibles dans les armoires, placards et autres espaces de rangement des vêtements. Elles sont attirées par les fibres naturelles comme la laine, la soie, le cachemire, le coton et même le cuir, se nourrissant de ces matériaux et causant ainsi des trous et des dommages visibles.

Un autre type commun est la **Tinea pellionella**, ou mite des fourrures. Les larves de ces mites sont particulièrement destructrices, car c'est à ce stade de leur cycle de vie qu'elles se nourrissent activement des matériaux, laissant derrière elles des traces de leur passage sous forme de fils effilochés ou de petits amas de déchets.

Pour combattre ces nuisibles de manière efficace, l'utilisation de **pièges à glu avec phéromones**, spécialement conçus pour attirer les papillons mâles, se révèle être une solution de contrôle **non toxique et performante**. Ces pièges sont une méthode sûre et propre pour capturer les mites de vêtements et textiles. Ces pièges emploient une matière adhésive combinée à des phéromones spécialement sélectionnées pour cibler les papillons mâles, interrompant ainsi le cycle de reproduction des mites.

Sans l'usage de produits chimiques dangereux, ils sont parfaits pour une mise en place dans les espaces de rangement de vêtements et textiles. En suivant précisément les instructions incluses, vous pourrez positionner les pièges dans des emplacements stratégiques, capturant de manière efficace les mâles et diminuant ainsi la présence des mites de vêtements et textiles dans votre environnement.

Les dommages causés par les mites peuvent être significatifs, non seulement dans les foyers mais aussi dans les industries du textile et de l'habillement.

La détection

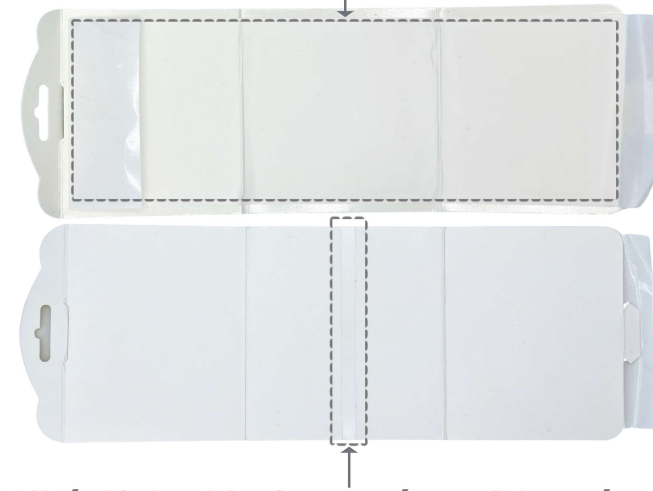
La première étape cruciale dans la lutte contre les mites de vêtements est d'identifier correctement leur présence. Surveillez la présence de petits papillons volants, généralement de couleur beige ou grise, qui peuvent être vus autour des armoires, ou des zones de rangement des textiles.

Inspectez également vos vêtements et textiles, en particulier ceux qui sont en laine, en soie ou en fourrure. Recherchez des petits trous, des fils effilochés, ou des dommages qui ne semblent pas résulter de l'usure normale. Ces dommages sont souvent des indicateurs d'une infestation.

Des traces de larves minuscules, semblables à de petits vers blancs, ou la présence de cocons peuvent également être des signes d'activité des mites de vêtements. Les larves sont particulièrement attirées par les fibres naturelles.

La détection précoce est la clé pour prévenir des dommages étendus à vos biens textiles.

**Grande zone de glu
avec phéromone super attractive,
pour une efficacité optimum**



**Adhésif double face pré-positionné pour
une utilisation collée (mur, placard, ...)**

Mode d'emploi

1. Installation des Pièges

Les endroits les plus efficaces sont généralement à l'intérieur ou à proximité des armoires, des placards et des tiroirs où vous rangez vos vêtements et textiles. En plaçant les pièges stratégiquement, vous augmenterez les chances de capturer les mâles, interrompant ainsi le cycle de reproduction des mites et aidant à contrôler l'infestation de manière efficace et sûre.

2. Mise en Place du Piège

Utilisation ultra simple :

- 1 - Enlever le film de protection de la glu.
- 2 - Plier et emboîter le piège.
- 3 - Suspending ou coller le piège (adhésif double face pré-positionné au dos du piège).

3. Entretien et Remplacement du Piège

Il est important de contrôler régulièrement l'état du piège, idéalement chaque semaine. Si vous constatez qu'il est plein d'insectes, remplacez-le immédiatement.

Même si le piège n'est pas entièrement plein, n'oubliez pas qu'il reste actif pendant environ 12 semaines. Passé ce délai, il est conseillé de le remplacer pour maintenir une protection continue contre les mites alimentaires.